

CORPORATE  
FASHION  
JAMES & NICHOLSON

medical



myrtle  
beach

JAMES &  
NICHOLSON

# Alle Vorteile auf einen Blick

EINE ÜBERSICHT DER ZAHLREICHEN FUNKTIONEN UNSERER ARTIKEL



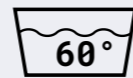
STRAPAZIER FÄHIG



BEWEGUNGS FREIHEIT



ORGANIC COTTON\*



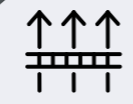
HYGIENISCH WASCHBAR\*



GEEIGNET ZUM VEREDELN



BIS ZU 17 FARBEN\*



ATMUNGS AKTIV\*



FÜR DEN ERSTEN EINDRUCK GIBT ES KEINE ZWEITE CHANCE

Mit **Corporate Fashion** ist ein werbewirksamer gemeinsamer Auftritt gesichert: Das stärkt Ihr Team nicht nur nach außen, sondern sorgt auch für ein stabiles Zusammengehörigkeitsgefühl. Egal, ob Mitarbeiter oder Vereinsmitglieder: Corporate Fashion verbindet und jeder Einzelne wird damit zum **Markenbotschafter**.

Die Marken **James & Nicholson** und **myrtle beach** bieten **funktionales Design** mit einer riesigen **Farb- und Größenauswahl**, die langfristig erhältlich ist und sich somit perfekt für Ihren starken Teamauftritt eignet!

## 4 STEPS ZUR CORPORATE FASHION

### STEP 1

#### ARTIKEL WÄHLEN

Von Kopf bis Fuß, von der Funktionsjacke bis zum farblich darauf abgestimmten Shirt: Eine **große Farbauswahl** und **Modellvielfalt** ermöglichen ein abgerundetes Corporate Outfit für jedes Unternehmen.

### STEP 2

#### PERSONALISIEREN

**Jeder Artikel unserer Kollektionen** eignet sich für eine **aussagekräftige Veredelung**. Ob bedruckt oder bestickt – Ihr Logo steht absolut im Vordergrund. Individualisierung ist Trumpf!

### STEP 3

#### LOGO PLATZIEREN

**Wo sehen Sie Ihre Werbebotschaft?** Unsere Experten beraten Sie persönlich, an welcher Stelle Sie Ihr Logo oder Ihren Slogan am besten anbringen. Unsere **Kontaktdaten** finden Sie auf der Katalogrückseite.

### STEP 4

#### EINFACH BESTELLEN

Bestellung über unsere **Kontaktdaten** auf der Katalogrückseite.



**CORPORATE FASHION**  
VON JAMES & NICHOLSON

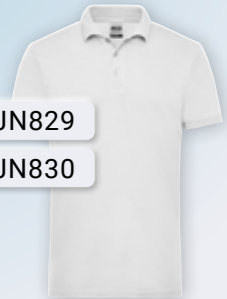
\*nur ausgewählte Artikel

# Unsere Empfehlungen für Sie

Aus dem umfangreichen Sortiment von J&N und MB haben wir hier eine Auswahl für Sie zusammengestellt. Gerne beraten wir Sie zu weiteren Produkten.

## Polos

S. 6-9



JN829  
JN830

LADIES' | MEN'S  
WORKWEAR POLO



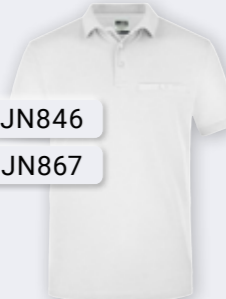
JN1805  
JN1806

LADIES' | MEN'S  
BIO STRETCH-POLO WORK -  
SOLID -



JN873  
JN874

LADIES' | MEN'S  
BIO WORKWEAR POLO



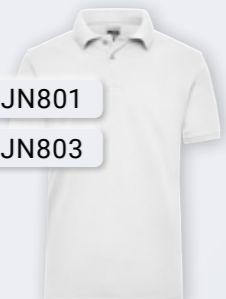
JN846  
JN867

MEN'S | LADIES'  
WORKWEAR POLO  
POCKET



JN865  
JN866

LADIES' | MEN'S  
WORKWEAR POLO  
POCKET LONGSLEEVE



JN801  
JN803

WORKWEAR POLO  
MEN | WOMEN

## Sweat

S. 14-15



JN831

WORKWEAR  
HALF ZIP SWEAT



JN836

WORKWEAR  
SWEAT JACKET

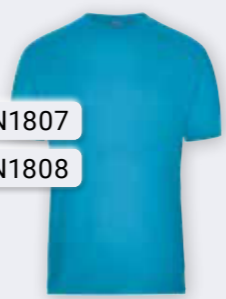


JN840

WORKWEAR  
SWEATSHIRT

## T-Shirts

S. 10-13



JN1807  
JN1808

LADIES' | MEN'S  
BIO WORKWEAR T-SHIRT



JN837  
JN838

LADIES' | MEN'S  
WORKWEAR T-SHIRT



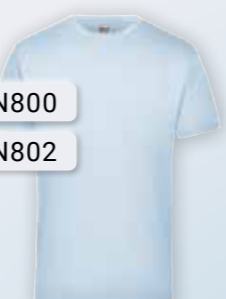
JN1801  
JN1802

LADIES' | MEN'S  
BIO STRETCH-T WORK  
- SOLID -



JN1803  
JN1804

LADIES' | MEN'S  
BIO STRETCH-LONGSLEEVE  
WORK - SOLID

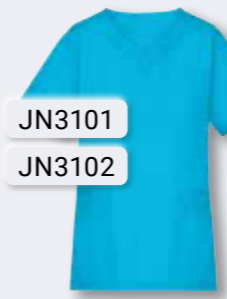


JN800  
JN802

WORKWEAR-T  
MEN | WOMEN

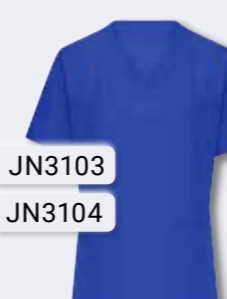
## Kasacks

S. 16-19



JN3101  
JN3102

LADIES' | MEN'S  
KASACK



JN3103  
JN3104

LADIES' | MEN'S  
STRETCH-KASACK

## Jackets

S. 20-21



JN1171  
JN1172

LADIES' | MEN'S  
SOFTSHELL JACKET



JN781  
JN782

LADIES' | MEN'S  
FLEECE JACKET

## Coats

S. 28-29

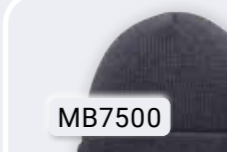


JN888

WORK COAT  
- SOLID -

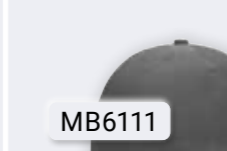
## Caps

S. 30-31



MB7500

KNITTED CAP

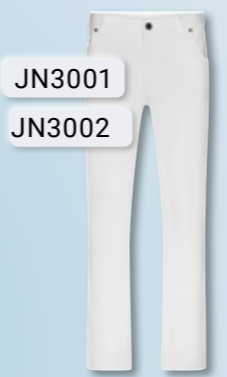


MB6111

6 PANEL RAVER CAP

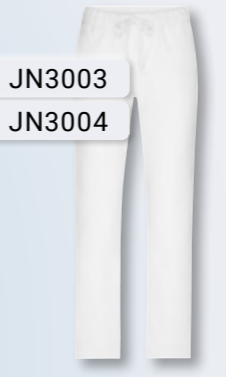
## Pants

S. 22-27



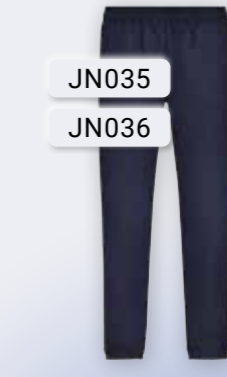
JN3001  
JN3002

LADIES' | MEN'S  
5-POCKET-STRETCH-PANTS



JN3003  
JN3004

LADIES' | MEN'S  
COMFORT PANTS

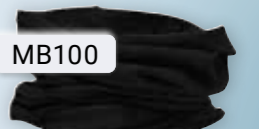


JN035  
JN036

LADIES' | MEN'S  
JOGGING PANTS

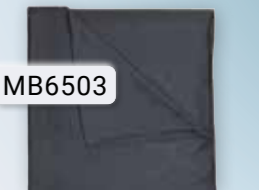
## Accessories

S. 32-34



MB100

X-TUBE COTTON



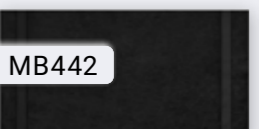
MB6503

ECONOMIC X-TUBE  
POLYESTER



JN950

FLEECE BLANKET



MB442

HAND TOWEL

# Polos

JN829 XS-4XL  
JN830 XS-6XL



## JN829 Ladies' Workwear Polo JN830 Men's Workwear Polo

### Pflegeleichtes und strapazierfähiges Polo

Materialmix aus Baumwolle und Polyester für optimale Form- und Waschbeständigkeit | Gestrickter Polokragen und Armbündchen | Necktape | Loser Nackenspiegel für einfache Kennzeichnung | JN829: Knopfleiste mit 4 Knöpfen, Seitenschlitze | JN830: Knopfleiste mit 3 Knöpfen | 60° waschbar, trocknergeeignet

**Oberstoff (200 g/m²):** 50% Baumwolle, 50% Polyester



in 17  
Farben  
erhältlich

JN1805 XS-4XL  
JN1806 XS-6XL



## JN1805 Ladies' BIO Stretch-Polo Work - SOLID - JN1806 Men's BIO Stretch-Polo Work - SOLID -

### Polo aus weichem Elastic-Piqué

Gekämmte ringgesponnene BIO-Baumwolle  
Gestrickter Polokragen und Armbündchen, Seitenschlitze  
40° waschbar, trocknergeeignet  
JN1805: Knopfleiste mit 4 Knöpfen, leicht tailliert  
JN1806: Knopfleiste mit 3 Knöpfen

**Oberstoff (210 g/m²):** 94% Baumwolle, 6% Elasthan  
**grey-heather:** 84% Baumwolle, 10% Viskose, 6% Elasthan



in 11  
Farben  
erhältlich

JN873 XS-4XL  
JN874 XS-6XL



## JN873 Ladies' BIO Workwear Polo JN874 Men's BIO Workwear Polo

### Pflegeleichtes und strapazierfähiges Polo

Materialmix aus gekämmter, ringgesponnener BIO-Baumwolle und Polyester für optimale Form- und Waschbeständigkeit  
Gestrickter Polokragen und Armbündchen  
Necktape | JN873: Knopfleiste mit 4 Knöpfen, Seitenschlitze  
JN874: Knopfleiste mit 3 Knöpfen | 60° waschbar, trocknergeeignet

**Oberstoff (200 g/m²):** 50% Polyester, 50% Baumwolle



in 17  
Farben  
erhältlich

JN846 XS-6XL  
JN867 XS-4XL



### JN846 Men's Workwear Polo Pocket JN867 Ladies' Workwear Polo Pocket

**Pflegeleichtes und strapazierfähiges Polo mit Brusttasche**

Materialmix aus Baumwolle und Polyester für optimale Form- und Waschbeständigkeit | Gestrickter Polokragen und Arm Bündchen | Brusttasche mit Patte und Knopf, loser Taschenbeutel zur einfachen Veredelung | Necktape | Loser Nackenspiegel für einfache Kennzeichnung | JN846: Knopfleiste mit 3 Knöpfen | JN867: Knopfleiste mit 4 Knöpfen, leicht tailliert | 60°C waschbar, trocknergeeignet

**Oberstoff (200 g/m²):** 50% Baumwolle, 50% Polyester



JN865 XS-4XL  
JN866 XS-6XL



### JN865 Ladies' Workwear Polo Pocket Longsleeve JN866 Men's Workwear Polo Pocket Longsleeve

**Pflegeleichtes und strapazierfähiges Langarm Polo mit Brusttasche**

Materialmix aus Baumwolle und Polyester für optimale Form- und Waschbeständigkeit | Gestrickter Polokragen, Arm Bündchen mit Elasthan | Brusttasche mit Patte und Knopf, loser Taschenbeutel zur einfachen Veredelung | Necktape | Loser Nackenspiegel für einfache Kennzeichnung | JN866: Knopfleiste mit 3 Knöpfen | JN865: Knopfleiste mit 4 Knöpfen, leicht tailliert | 60°C waschbar, trocknergeeignet

**Oberstoff (200 g/m²):** 50% Baumwolle, 50% Polyester



JN803 S-XXL  
JN801 S-6XL



### JN803 Workwear Polo Women JN801 Workwear Polo Men

**Strapazierfähiges klassisches Poloshirt**

Einlaufvorbehandelter hochwertiger Piqué-Jersey mit optimaler Formbeständigkeit | Gekämmte, ringgesponnene Baumwolle | Schnitt garantiert optimale Bewegungsfreiheit | Gestrickter Polokragen und Arm Bündchen, Necktape, Doppelnähte | Seitenschlitze | JN803: leicht tailliert | Weiß: 95°C waschbar, trocknergeeignet | Farbig: 60°C waschbar, trocknergeeignet

**Oberstoff (220 g/m²):** 100% Baumwolle



# T-Shirts

JN1807 XS-4XL  
JN1808 XS-6XL



Made with 50%  
Organically Grown Cotton  
Certified by CU853836

**JN1807 Ladies' BIO Workwear T-Shirt**  
**JN1808 Men's BIO Workwear T-Shirt**

### Strapazierfähiges und pflegeleichtes T-Shirt

Materialmix aus gekämmter, ringgesponnener BIO-Baumwolle und Polyester für optimale Form- und Waschbeständigkeit | Halsbündchen mit Elasthan, Necktape | 60° waschbar, trocknergeeignet | JN1807: V-Ausschnitt, leicht tailliert | JN1808: Rundhalsausschnitt

**Oberstoff (160 g/m²):** 50% Baumwolle, 50% Polyester



JN837 XS-4XL  
JN838 XS-6XL

**JN837 Ladies' Workwear T-Shirt**  
**JN838 Men's Workwear T-Shirt**



**Strapazierfähiges und pflegeleichtes T-Shirt**

Materialmix aus Baumwolle und Polyester für optimale Form- und Waschbeständigkeit | Halsbündchen mit Elasthan, Necktape | JN837: V-Ausschnitt, leicht tailliert | JN838: Rundhals | 60°C waschbar, trocknergeeignet

**Oberstoff (160 g/m<sup>2</sup>):** 50% Baumwolle, 50% Polyester



JN1801 XS-4XL  
JN1802 XS-6XL

**JN1801 Ladies' BIO Stretch-T Work - SOLID -**  
**JN1802 Men's BIO Stretch-T Work - SOLID -**



**T-Shirt aus weichem Elastic-Single-Jersey**

Gekämmte ringgesponnene BIO-Baumwolle, Rundhalsausschnitt | Halsbündchen mit Elasthan, Necktape | 40° waschbar, trocknergeeignet | JN1801: leicht tailliert

**Oberstoff (180 g/m<sup>2</sup>):** 95% Baumwolle, 5% Elasthan  
Grey-heather: 85% Baumwolle, 10% Viskose, 5% Elasthan



JN1803 XS-4XL  
JN1804 XS-6XL

**JN1803 Ladies' BIO Stretch-Longsleeve Work - SOLID -**  
**JN1804 Men's BIO Stretch-Longsleeve Work - SOLID -**



**Langarm Shirt aus weichem Elastic-Single-Jersey**

Gekämmte ringgesponnene BIO-Baumwolle, Rundhalsausschnitt | Halsbündchen mit Elasthan, Necktape | 40° waschbar, trocknergeeignet | JN1803: leicht tailliert

**Oberstoff (180 g/m<sup>2</sup>):** 95% Baumwolle, 5% Elasthan  
Grey-heather: 85% Baumwolle, 10% Viskose, 5% Elasthan



JN802 S-XXL  
JN800 S-6XL

**JN802 Workwear-T Women**  
**JN800 Workwear-T Men**



**Strapazierfähiges klassisches T-Shirt**

Einlaufvorbehandelter hochwertiger Single-Jersey mit optimaler Formbeständigkeit | Gekämmte, ringgesponnene Baumwolle | Schnitt garantiert optimale Bewegungsfreiheit | Doppelnähte, Necktape | JN802: leicht tailliert | Farbig: 60°C waschbar, trocknergeeignet | Weiß: 95°C waschbar, trocknergeeignet

**Oberstoff (180 g/m<sup>2</sup>):** 100% Baumwolle



JN831 XS-6XL



## JN831 Workwear Half Zip Sweat

### Sweatshirt mit Stehkragen und Reißverschluss

Strapazierfähige pflegeleichte Baumwoll/Polyester-Mischung | Gekämmte, ringgesponnene Baumwolle | Innenseite angeraut | Elastische Rippstrickbündchen an Arm- und Bundabschluss | 60° waschbar, trocknergeeignet

**Oberstoff (290 g/m<sup>2</sup>):** 70% Baumwolle, 30% Polyester



JN836 XS-6XL



## JN836 Workwear Sweat Jacket

### Sweat-Jacke mit Stehkragen und Reißverschluss

Strapazierfähige pflegeleichte Baumwoll/Polyester-Mischung | Gekämmte, ringgesponnene Baumwolle | Innenseite angeraut | Elastische Rippstrickbündchen an Arm- und Bundabschluss | 2 Seitentaschen mit verdecktem Reißverschluss | 60° waschbar, trocknergeeignet

**Oberstoff (290 g/m<sup>2</sup>):** 70% Baumwolle, 30% Polyester



JN840 XS-6XL



## JN840 Workwear Sweat

### Klassisches Rundhals-Sweatshirt

Strapazierfähige pflegeleichte Baumwoll/Polyester-Mischung | Gekämmte, ringgesponnene Baumwolle | Innenseite angeraut | Elastische Rippstrickbündchen an Hals-, Arm- und Bundabschluss | 60° waschbar, trocknergeeignet

**Oberstoff (290 g/m<sup>2</sup>):** 70% Baumwolle, 30% Polyester





# Kasacks



JN3101 XS-4XL  
 JN3102 XS-4XL



**JN3101 Ladies' Kasack**  
**JN3102 Men's Kasack**

**Klassischer Schlupfkasack mit V-Ausschnitt**

**JN3101:**  
 Angenehmes, strapazierfähiges Mischgewebe | Bequeme Passform, leicht tailliert | Abnäher im Vorder und Rückenteil | Seitenschlitze für mehr Bewegungsfreiheit | 2 große Seitentaschen, 2 kleinere Seitentaschen | 1 Brusttasche | 95° waschbar, trocknergeeignet

**JN3102:**  
 Angenehmes, strapazierfähiges Mischgewebe | Bequeme Passform | Seitenschlitze für mehr Bewegungsfreiheit | 2 große Seitentaschen, 2 kleinere Seitentaschen | 1 Brusttasche | 95° waschbar, trocknergeeignet

**Oberstoff (150 g/m²):** 50% Baumwolle, 50% Polyester





JN3103 XS-4XL  
JN3104 XS-4XL



**JN3103 Ladies' Stretch-Kasack**  
**JN3104 Men's Stretch-Kasack**

**Elastischer Kasack mit V-Ausschnitt**

**JN3103:**  
Weiches Polyestergewebe mit hohem Elasthananteil | Atmungsaktiv und feuchtigkeitsregulierend, schnell trocknend | Bequeme Passform, leicht tailliert | Abnäher im Vorder- und Rückenteil | Teilungsnaht im Vorderteil | Seitenschlitze für mehr Bewegungsfreiheit | 2 große Seitentaschen | 60° waschbar, bügelfrei

**JN3104:**  
Weiches Polyestergewebe mit hohem Elasthananteil | Atmungsaktiv und feuchtigkeitsregulierend, schnell trocknend | Bequeme Passform | Teilungsnaht im Vorderteil | Seitenschlitze für mehr Bewegungsfreiheit | 2 große Seitentaschen | 60° waschbar, bügelfrei

**Oberstoff (150 g/m²):** 84% Polyester, 16% Elasthan



# Jackets



JN1171 XS-XXL  
JN1172 S-3XL

## JN1171 Ladies' Softshell Jacket JN1172 Men's Softshell Jacket



**Klassische Softshelljacke im sportlichen Design aus recyceltem Polyester**

Angenehm weiches 3-Lagen Funktionsmaterial mit TPU-Membran | Wind- und wasserdicht (5.000mm Wassersäule), atmungsaktiv und wasserdampfdurchlässig (3.000g/m<sup>2</sup>/24h) | Nähte nicht versiegelt | Innenseite aus Microfleece, Netzfutter im Vorderteil | Stehkragen | 2 seitliche Taschen und 1 Brusttasche mit Reißverschluss | Durchgehend hinterlegter 2-Wege-Reißverschluss mit Kinnschutz | Elastische Kordel am Saum zur Weitenregulierung | Reißverschluss zur Veredelung im Vorderteil | Reißverschlüsse: YKK | JN1171: leicht tailliert

**Oberstoff (290 g/m<sup>2</sup>):** 100% Polyester (recycelt)



JN781 XS-3XL  
JN782 S-4XL

## JN781 Ladies' Fleece Jacket JN782 Men's Fleece Jacket



**Fleece Jacke mit Stehkragen im klassischen Design**

Pflegeleichter Anti-Pilling Microfleece | 2 seitliche Taschen mit Reißverschluss | Tear off!@-Label | JN781: leicht tailliert

**Oberstoff (280 g/m<sup>2</sup>):** 100% Polyester



# Pants



+ Pants

JN3001 34-54

JN3002 42-58



**JN3001 Ladies' 5-Pocket-Stretch-Pants**

**JN3002 Men's 5-Pocket-Stretch-Pants**

**Hose im klassischen 5-Pocket Stil**

Bequeme Passform und hohe Bewegungsfreiheit durch Elasthananteil  
Normale Leibhöhe | Reißverschluss: YKK | 60° waschbar

**Oberstoff (260 g/m<sup>2</sup>):** 65% Polyester, 32% Baumwolle, 3% Elasthan



JN3003 34-54

JN3004 42-58



**JN3003 Ladies' Comfort Pants**  
**JN3004 Men's Comfort Pants**

**Bequeme strapazierfähige Schlupfhose**

Elastischer Gummibund mit Kordel | Gerade Beinweite | 2 seitliche Taschen | 95° C waschbar, trocknergeeignet

**Oberstoff (200 g/m<sup>2</sup>):** 65% Polyester, 35% Baumwolle



JN035 S-XXL  
JN036 S-3XL



**JN035 Ladies' Jogging Pants**  
**JN036 Men's Jogging Pants**

**Jogginghose aus formbeständiger Sweat-Qualität**

Gekämmte, ringgesponnene Baumwolle | Bequemer, breiter Gummibund  
Innenliegender Kordelzug | Gummizug am Beinabschluss | 2 seitliche  
Taschen | 3-fädige Sweat-Qualität | Innen angeraut, 60°C waschbar

**Oberstoff (300 g/m<sup>2</sup>):** 80% Baumwolle, 20% Polyester



# Coats

JN888 XS-6XL



## JN888 Work Coat - SOLID -

### Professioneller Arbeitsmantel im cleanen Look

Robustes, strapazierfähiges Mischgewebe | Reißfeste Dreifachnähte  
Verdeckte Knopfleiste | 2 Seitentaschen, Brusttasche mit Stiftefach  
60° waschbar und trocknergeeignet | Um Beschädigungen am zu bear-  
beitenden Produkt zu vermeiden, sind alle Knöpfe verdeckt verarbeitet.

**Oberstoff (260 g/m<sup>2</sup>):** 65% Polyester, 35% Baumwolle



# Caps

MB7500 one size



## MB7500 Knitted Cap

**Klassische Strickmütze in vielen Farben**

Doppelt gestrickt

**Oberstoff:** 100% Polyacryl



in **28**  
in **Farben**  
erhältlich

MB6111 one size



## MB6111 6 Panel Raver Cap

**Klassisches Allround-Cap in zahlreichen Farbvarianten**

6 gestickte Luftlöcher | 8 Ziernähte am Schild | Stirnanliegend | Gefüttertes Satinschweißband | Farbe black auch in Kopfgröße 60 cm erhältlich | Auch mit Sandwich erhältlich, siehe MB6112 | Metallschnalle in mattsilber mit Druckknopf und gestickter Öse | Heavy brushed Cotton

**Oberstoff (350 g/m<sup>2</sup>):** 100% Baumwolle



in **33**  
in **Farben**  
erhältlich



# Accessories



MB100 one size

## MB100 X-Tube Cotton

**Multifunktionales Schlauchtuch mit 12 Tragevarianten**

Sehr elastischer und formbeständiger Jersey  
Maße: circa 25 x 50 cm | MADE IN GERMANY

**Oberstoff (145 g/m<sup>2</sup>):** 95% Baumwolle, 5% Elasthan



MB6503 one size

## MB6503 Economic X-Tube Polyester

**Multifunktionales Schlauchtuch mit 12 Tragevarianten**

Maße: circa 25 x 50 cm

**Oberstoff (120 g/m<sup>2</sup>):** 100% Polyester



MB442 One Size



Made with 100%  
Organically Grown Cotton  
Certified by CU85386



## MB442 Hand Towel

**Handtuch im modischen Design**

Angenehm weicher Walkfrottier aus gekämmter,  
ringesponnener BIO-Baumwolle | Beste Saugfähigkeit  
Modisch leuchtende Farbauswahl | 50 x 100 cm

**Oberstoff (420 g/m<sup>2</sup>):** 100% Baumwolle



# Corporate Fashion für Arbeit und Freizeit

Dank perfekt kombinierbarer Farbvielfalt lassen sich Outfits zusammenstellen, mit denen Sie auch nach der Arbeit optimal gekleidet sind.



**JAMES & NICHOLSON BIETET 1000 ARTIKEL AUS  
DEN BEREICHEN SPORT, FREIZEIT, WORKWEAR, ETC.**

JN950 one size



## JN950 Fleece Blanket

**Vielseitig verwendbare Fleecedecke für Gastronomie und Freizeit**

Pflegeleichter Anti-Pilling-Fleece | Lieferung als dekoratives  
Geschenkpäckchen mit Satin-Webband | Maße: 130 x 170 cm

**Oberstoff (240 g/m<sup>2</sup>):** 100% Polyester



### Tipp!

Auch perfekt als  
Werbegeschenk  
geeignet!



medical

DE

CORPORATE  
— FASHION

JAMES & NICHOLSON

**TEAMOUTFITTERY**

Textilien & Veredelung  
49080 Osnabrück  
0541 - 67372330  
service@teamoutfittery.de  
www.teamoutfittery.de



myrtle  
beach

JAMES &  
NICHOLSON