

CORPORATE  
FASHION  
JAMES & NICHOLSON

(home) office



myrtle  
beach

JAMES &  
NICHOLSON

# Alle Vorteile auf einen Blick

EINE ÜBERSICHT DER ZAHLREICHEN FUNKTIONEN UNSERER ARTIKEL



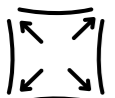
NON IRON\*



EASY CARE\*



STRAPAZIERFÄHIG



BEWEGUNGSFREIHEIT



ORGANIC COTTON\*



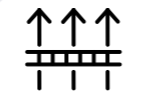
5000 mm WASSERSÄULE\*



GEEIGNET ZUM VEREDELN



BIS ZU 36 FARBEN\*



ATMUNGS-AKTIV\*



REAL DOWN\*



## FÜR DEN ERSTEN EINDRUCK GIBT ES KEINE ZWEITE CHANCE

Mit **Corporate Fashion** ist ein werbewirksamer gemeinsamer Auftritt gesichert: Das stärkt Ihr Team nicht nur nach außen, sondern sorgt auch für ein stabiles Zusammengehörigkeitsgefühl. Egal, ob Mitarbeiter oder Vereinsmitglieder: Corporate Fashion verbindet und jeder Einzelne wird damit zum **Markenbotschafter**.

Die Marken **James & Nicholson** und **myrtle beach** bieten **funktionales Design** mit einer riesigen **Farb- und Größenauswahl**, die langfristig erhältlich ist und sich somit perfekt für Ihren starken Teamauftritt eignet!



## 4 STEPS ZUR CORPORATE FASHION

### STEP 1

#### ARTIKEL WÄHLEN

Von Kopf bis Fuß, von der Funktionsjacke bis zum farblich darauf abgestimmten Shirt: Eine **große Farbauswahl** und **Modellvielfalt** ermöglichen ein abgerundetes Corporate Outfit für jedes Unternehmen.

### STEP 2

#### PERSONALISIEREN

**Jeder Artikel unserer Kollektionen** eignet sich für eine **aussagekräftige Veredelung**. Ob bedruckt oder bestickt – Ihr Logo steht absolut im Vordergrund. Individualisierung ist Trumpf!

### STEP 3

#### LOGO PLATZIEREN

**Wo sehen Sie Ihre Werbebotschaft?** Unsere Experten beraten Sie persönlich, an welcher Stelle Sie Ihr Logo oder Ihren Slogan am besten anbringen. Unsere **Kontaktdaten** finden Sie auf der Katalogrückseite.

### STEP 4

#### EINFACH BESTELLEN

Bestellung über unsere **Kontaktdaten** auf der Katalogrückseite.

**CORPORATE FASHION**  
VON JAMES & NICHOLSON

\*nur ausgewählte Artikel

# Unsere Empfehlungen für Sie

Aus dem umfangreichen Sortiment von J&N und MB haben wir hier eine Auswahl für Sie zusammengestellt. Gerne beraten wir Sie zu weiteren Produkten.

## Shirts & Pullovers

S. 7-11



JN681  
JN682

LADIES' | MEN'S SHIRT LONGSLEEVE MICRO-TWILL



JN683  
JN684

LADIES' | MEN'S SHIRT SHORTSLEEVE MICRO-TWILL



JN618  
JN619

LADIES' | MEN'S PLAIN SHIRT



JN669  
JN670

LADIES' | MEN'S SHIRT „DIAMONDS“



JN671  
JN672

LADIES' | MEN'S SHIRT „WINGS“



JN673  
JN674

LADIES' | MEN'S SHIRT „DOTS“



JN628  
JN629

LADIES' DENIM BLOUSE  
MEN'S DENIM SHIRT



JN658  
JN659

LADIES' | MEN'S V-NECK PULLOVER



JN660  
JN661

LADIES' | MEN'S V-NECK CARDIGAN



JN070  
JN071

CLASSIC POLO  
CLASSIC POLO LADIES



JN727  
JN728

LADIES' | MEN'S POLO STRIPE



JN725  
JN726

LADIES' | MEN'S POLO SINGLE STRIPE

## Polos

S. 12-13

## Sweat

S. 14-17



8023  
8024

LADIES' | MEN'S HOODY



JN047  
JN051

LADIES' | MEN'S HOODED SWEAT



8025  
8026

LADIES' | MEN'S ZIP HOODY

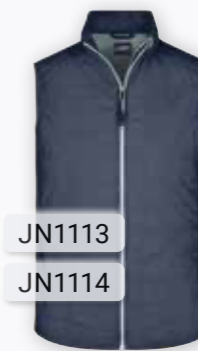


JN775  
JN776

LADIES' | MEN'S CLUB SWEAT JACKET

## Jackets

S. 18-21



JN1113  
JN1114

LADIES' | MEN'S HYBRID VEST



JN739  
JN740

LADIES' | MEN'S KNITTED HYBRID VEST



JN1123  
JN1124

LADIES' | MEN'S HYBRID SWEAT JACKET



JN741  
JN742

LADIES' | MEN'S KNITTED HYBRID JACKET

## Pants

S. 22-23



JN779  
JN780

LADIES' | MEN'S JOG-PANTS



JN1157  
JN1158

LADIES' | MEN'S BUSINESS JACKET



JN1137  
JN1138

LADIES' | MEN'S DOWN VEST



# Shirts & Pullovers

JN681 XS-3XL  
JN682 S-4XL



## JN681 Ladies' Shirt Longsleeve Micro-Twill JN682 Men's Shirt Longsleeve Micro-Twill

**Klassisches Shirt in pflegeleichter Baumwollqualität**  
Bügelfreie Mikro-Twill Qualität mit Non-Iron Finish  
Abgerundeter Saum | **JN681:** Taillierter, femininer Schnitt  
**JN682:** Classic fit, leicht tailliert, Brusttasche 12 x 14 cm,  
Rückenfalten an Rückenpasse

**Oberstoff (120 g/m<sup>2</sup>):** 100% Baumwolle



JN683 XS-3XL  
JN684 S-4XL



## JN683 Ladies' Shirt Shortsleeve Micro-Twill JN684 Men's Shirt Shortsleeve Micro-Twill

**Klassisches Shirt in pflegeleichter Baumwollqualität**  
Bügelfreie Mikro-Twill Qualität mit Non-Iron Finish  
Abgerundeter Saum | **JN683:** Taillierter, femininer Schnitt  
**JN684:** Classic fit, leicht tailliert, Brusttasche 12 x 14 cm,  
Rückenfalten an Rückenpasse

**Oberstoff (120 g/m<sup>2</sup>):** 100% Baumwolle





JN618 XS-XXL  
JN619 S-3XL



**JN618 Ladies' Plain Shirt**  
**JN619 Men's Plain Shirt**

**Modisches Shirt mit Karo-Einsätzen an Kragen und Manschette**

Hochwertige, bügelleichte Popeline Qualität mit Easy-Care Finish | Abgerundeter Saum | **JN619:** Classic fit, leicht tailliert, Brusttasche 13 x 15 cm, 2 seitliche Rückenfallen  
**JN618:** Taillierter, femininer Schnitt

**Oberstoff (100 g/m<sup>2</sup>):** 100% Baumwolle



JN669 XS-XXL  
JN670 S-3XL



**JN669 Ladies' Shirt „Diamonds“**  
**JN670 Men's Shirt „Diamonds“**

**Klassisches Shirt mit modischem Minimal-All-Over Print**

Hochwertige, bügelleichte Popeline Qualität mit Easy-Care Finish | Abgerundeter Saum | **JN669:** Taillierter, femininer Schnitt | **JN670:** Classic fit, leicht tailliert, Rückenfalte an Rückenpasse

**Oberstoff (100 g/m<sup>2</sup>):** 100% Baumwolle



JN671 XS-XXL  
JN672 S-3XL



**JN671 Ladies' Shirt „Wings“**  
**JN672 Men's Shirt „Wings“**

**Klassisches Shirt mit modischem Minimal-All-Over Print**

Hochwertige, bügelleichte Popeline Qualität mit Easy-Care Finish | Abgerundeter Saum | **JN671:** Taillierter, femininer Schnitt | **JN672:** Classic fit, leicht tailliert, Rückenfalte an Rückenpasse

**Oberstoff (100 g/m<sup>2</sup>):** 100% Baumwolle



JN673 XS-XXL  
JN674 S-3XL



**JN673 Ladies' Shirt „Dots“**  
**JN674 Men's Shirt „Dots“**

**Klassisches Shirt mit modischem Minimal-All-Over Print**

Hochwertige, bügelleichte Popeline Qualität mit Easy-Care Finish | Abgerundeter Saum | **JN673:** Taillierter, femininer Schnitt | **JN674:** Classic fit, leicht tailliert, Rückenfalte an Rückenpasse

**Oberstoff (100 g/m<sup>2</sup>):** 100% Baumwolle



JN628 XS-XXL  
JN629 S-3XL



**JN628 Ladies' Denim Blouse**  
**JN629 Men's Denim Shirt**

**Trendiges Jeanshemd**

Leichte Denim Baumwollqualität | Klassische Rückenpasse  
2 aufgesetzte Brusttaschen 12 x 13,5 cm | Markante Steppnähte | Abgerundeter Saum

**JN628 Oberstoff (85 g/m²):** 100% Baumwolle  
**JN629 Oberstoff (135 g/m²):** 100% Baumwolle



JN658 XS-XXL  
JN659 S-3XL



**JN658 Ladies' V-Neck Pullover**  
**JN659 Men's V-Neck Pullover**

**Klassischer Baumwoll-Pullover**

Leichte Strickqualität | V-Ausschnitt | Maschinenwaschbar  
**JN658:** Taillierter Schnitt

**Oberstoff (260 g/m²):** 100% Baumwolle



JN660 XS-XXL  
JN661 S-3XL



**JN660 Ladies' V-Neck Cardigan**  
**JN661 Men's V-Neck Cardigan**

**Klassische Baumwoll-Strickjacke**

Leichte Strickqualität | V-Ausschnitt | Maschinenwaschbar  
**JN660:** Taillierter Schnitt

**Oberstoff (260 g/m²):** 100% Baumwolle





# Polos

JN070 S-3XL  
JN071 S-XXL



## JN070 Classic Polo JN071 Classic Polo Ladies

### Hochwertiges Polohemd mit Armbündchen

Sehr feine Piqué-Qualität | Gekämmte, ringgesponnene Baumwolle  
Sportlicher Schnitt mit Seitenschlitzen | Gestrickter Polokragen und Armbündchen | Doppelnähte an Schultern und Armausschnitt, Knöpfe Ton in Ton | **JN070**: 3 Knöpfe, **JN071**: 3 Knöpfe

**Oberstoff (195 g/m²):** 100% Baumwolle



JN727 XS-XXL  
JN728 S-3XL



## JN727 Ladies' Polo Stripe JN728 Men's Polo Stripe

### Klassisches Polo mit Kontraststreifen

Hochwertige Piqué-Qualität | Gekämmte, ringgesponnene Baumwolle | Gestrickter Polokragen und Armbündchen mit Kontraststreifen | Knopfleiste innen in Kontrastfarbe | Knöpfe Ton in Ton | Seitenschlitze | **JN727**: taillierter Schnitt, 4 Knöpfe | **JN728**: 3 Knöpfe

**Oberstoff (240 g/m²):** 100% Baumwolle



JN725 XS-XXL  
JN726 S-3XL



## JN725 Ladies' Polo Single Stripe JN726 Men's Polo Single Stripe

### Klassisches Polo mit Kontrastelementen

Hochwertige Piqué-Qualität | Gekämmte, ringgesponnene Baumwolle | Gestrickter Polokragen und Armbündchen | Kontraststreifen am Kragen | Kragensteg und Knopfleiste innen in Kontrastfarbe | Knöpfe Ton in Ton | Seitenschlitze | **JN725**: taillierter Schnitt, 4 Knöpfe | **JN726**: 3 Knöpfe

**Oberstoff (240 g/m²):** 100% Baumwolle





JN051 S-XXL  
JN047 S-XXL



in 16  
Farben  
erhältlich

JN051 JN051 Ladies' Hooded Sweat  
JN047 Hooded Sweat

**Klassisches Kapuzensweat**

**JN051:** Gekämmte, ringgesponnene Baumwolle | Doppellagige Kapuze mit Kordelzug | Doppelnähte für eine längere Haltbarkeit | Bündchen mit Elasthan, Necktape | Femininer Schnitt, Kängurutasche | Slim fit 3-fädige Sweat-Qualität, innen angeraut | 60°C waschbar

**JN047:** Hochwertige Sweat-Qualität mit angerauter Innenseite Gekämmte, ringgesponnene Baumwolle | Necktape, Bündchen mit Elasthan | Doppellagige Kapuze mit Kordelzug, große Kängurutasche 60°C waschbar

**Oberstoff (300 g/m²):** 80% Baumwolle, 20% Polyester



8023 XS-3XL  
8024 S-5XL



ORGANIC BLENDED  
CONTENT STANDARD  
Made with 85%  
Organically Grown Cotton  
Certified by CU853836

8023 Ladies' Hoody  
8024 Men's Hoody

**Kapuzensweat mit Raglanärmeln**

Hochwertige Sweat-Qualität mit angerauter Innenseite 85% gekämmte, ringgesponnene BIO-Baumwolle Doppellagige Kapuze mit Kordelzug | Seitliche Teilungsnähte im Vorderteil, Kängurutasche | Bündchen mit Elasthan Tear off!® - Label | **8023:** leicht tailliert

**Oberstoff (300 g/m²):** 85% Baumwolle, 15% Polyester



8025 XS-3XL  
8026 S-5XL



YKK



Made with 85%  
Organically Grown Cotton  
Certified by CU853836

### 8025 Ladies' Zip Hoody 8026 Men's Zip Hoody

**Sweat-Jacke mit Kapuze und Reißverschluss**

Hochwertige French-Terry Qualität | 85% gekämmte, ringgesponnene BIO-Baumwolle | Doppellagige Kapuze mit Kordelzug | Seitliche Teilungsnähte im Vorderteil | Kängurutasche | Bündchen mit Elasthan | YKK Reißverschluss | Tear off!® - Label | **8025:** leicht tailliert

**Oberstoff (300 g/m²):** 85% Baumwolle, 15% Polyester



in **23**  
Farben  
erhältlich

JN775 S-XXL  
JN776 S-3XL



YKK

### JN775 Ladies' Club Sweat Jacket JN776 Men's Club Sweat Jacket

**Sweat-Jacke mit Reißverschluss und Kapuze**

Hochwertige, weiche Sweat-Qualität, innen angeraut | Gekämmte, ringgesponnene Baumwolle | Strickbündchen mit Elasthan | Kontraststreifen an Bund und Armbündchen | Doppellagige Kapuze, innen in Kontrastfarbe | Metallreißverschluss YKK | Kängurutasche | **JN775:** leicht tailliert, lässiger Schnitt

**Oberstoff (300 g/m²):** 80% Baumwolle, 20% Polyester



in **6**  
Farben  
erhältlich



# Jackets



JN1113 S-XXL  
JN1114 S-3XL

## JN1113 Ladies' Hybrid Vest JN1114 Men's Hybrid Vest



**Leicht wattierte Weste im sportlichen Materialmix**

Windabweisendes Rip-Stop-Gewebe | Optimale Bewegungsfreiheit durch elastische Einsätze | Unterlegter Reißverschluss mit Kinnschutz | Frontreißverschluss und Innenfutter in Kontrastfarbe | 2 seitliche Taschen und Innentasche mit Reißverschluss | Stehkragen | Reißverschluss zur Rückenveredelung | **JN1113:** taillierter Schnitt

**Oberstoff:** 100% Polyamid  
**Oberstoff 2:** 92% Polyester, 8% Elasthan  
**Futterstoff:** 100% Polyamid  
**Wattierung:** 100% Polyester



\*JN1113 in 7 Farben

JN1123 S-XXL  
JN1124 S-3XL

## JN1123 Ladies' Hybrid Sweat Jacket JN1124 Men's Hybrid Sweat Jacket



**Modische Sweat Jacke in attraktivem Materialmix**

Rückenteil und Ärmel aus hochwertiger French-Terry-Qualität | Innenseite nicht angeraut | Leicht wattiertes und gestepptes Vorderteil | 2 seitliche Taschen mit Reißverschluss, 2 Innentaschen | **JN1123:** taillierter Schnitt

**Oberstoff (280 g/m²):** 80% Baumwolle, 20% Polyester  
**Oberstoff 2:** 100% Polyamid  
**Wattierung:** 100% Polyester





JN1137 S-XXL  
JN1138 S-3XL



### JN1137 Ladies' Down Vest JN1138 Men's Down Vest

#### Leichte Daunenweste im klassischen Design

Softes, leichtes, wind- und wasserabweisendes Material  
Kontrastfarbiges Innenfutter und Reißverschlüsse  
Kontrastfarbige Einfassung am Armausschnitt und am Saum | 2 seitliche Taschen mit Reißverschluss  
**JN1137:** taillierter Schnitt

**Oberstoff:** 100% Polyamid  
**Futterstoff:** 100% Polyamid  
**Wattierung:** 90% Daunen, 10% Federn

Silver-melange/graphite Oberstoff: 69% Polyamid, 31% Polyester,  
Futterstoff: 100% Polyamid, Wattierung: 90% Daunen, 10% Federn



\*JN1137 in 11 Farben

JN1157 XS-XXL  
JN1158 S-3XL



### JN1157 Ladies' Business Jacket JN1158 Men's Business Jacket

#### Wattierte Jacke in cleaner Optik für Business und Freizeit

Glatte Außenseite, gesteppte Innenseite mit DuPont™ Sorona® Wattierung (nachwachsender, pflanzlicher Rohstoff) | Wind- und wasserdichtes Material (5.000 mm Wassersäule) | Atmungsaktiv und wasserdampfdurchlässig (1.500 g/m²/24h) | Stehkragen | Regulierbare, abnehmbare Kapuze | Durchgehend unterlegter Frontreißverschluss | 2 Fronttaschen, 2 aufgesetzte Brusttaschen, 1 Innentasche mit Reißverschluss | Elastische, innenliegende Armbündchen Reißverschluss zur Rückenveredelung  
Reißverschlüsse: YKK | **JN1157:** innenliegende, elastische Kordel zur Taillenregulierung

**Oberstoff:** 100% Polyester  
**Futterstoff:** 100% Polyamid  
**Wattierung:** 100% Polyester



JN739 XS-XXL  
JN740 S-3XL



### JN739 Ladies' Knitted Hybrid Vest JN740 Men's Knitted Hybrid Vest

#### Weste im stylischen Materialmix

Weiches, wärmendes, pflegeleichtes Material in Melange-Optik | Vorder-, Rückenteil und Kragen in gestepptem Karo-Design | Durchgehend hinterlegter Reißverschluss  
2 seitliche Taschen mit Reißverschluss | 2 Innentaschen  
**JN739:** taillierter Schnitt

**Oberstoff (280 g/m²):** 100% Polyester  
**Oberstoff 2:** 100% Polyester  
**Futterstoff:** 100% Polyamid  
**Wattierung:** 100% Polyester



\*JN739 in 6 Farben

JN741 XS-XXL  
JN742 S-3XL



### JN741 Ladies' Knitted Hybrid Jacket JN742 Men's Knitted Hybrid Jacket

#### Strickfleecejacke im stylischen Materialmix

Weiches, wärmendes, pflegeleichtes Material in Melange-Optik | Vorder-, Rückenteil und Kragen in gestepptem Karo-Design | Kontrastfarbige Flatlocknähte am Ärmel | Durchgehend hinterlegter Reißverschluss | 2 seitliche Taschen mit Reißverschluss, 2 Innentaschen | **JN741:** taillierter Schnitt

**Oberstoff (280 g/m²):** 100% Polyester  
**Oberstoff 2:** 100% Polyester  
**Futterstoff:** 100% Polyamid  
**Wattierung:** 100% Polyester



\*JN741 in 6 Farben

# Pants

JN035 S-XXL  
JN036 S-3XL



**JN035 Ladies' Jogging Pants**  
**JN036 Men's Jogging Pants**

**Jogginghose aus formbeständiger Sweat-Qualität**

Gekämmte, ringgesponnene Baumwolle | Bequemer, breiter Gummibund  
Innenliegender Kordelzug | Gummizug am Beinabschluss  
2 seitliche Taschen | 3-fädige Sweat-Qualität | JN036K ohne Kordel  
Innen angeraut, 60°C waschbar

**Oberstoff (300 g/m<sup>2</sup>):** 80% Baumwolle, 20% Polyester



# Corporate Fashion für Arbeit und Freizeit

Dank perfekt kombinierbarer Farbvielfalt lassen sich Outfits zusammenstellen, mit denen Sie auch nach der Arbeit optimal gekleidet sind.



**JAMES & NICHOLSON BIETET 1000 ARTIKEL AUS  
DEN BEREICHEN SPORT, FREIZEIT, WORKWEAR, ETC.**

# (home)office

DE

**TEAMOUTFITTERY**

Textilien & Veredelung  
49080 Osnabrück  
0541 - 67372330  
[service@teamoutfittery.de](mailto:service@teamoutfittery.de)  
[www.teamoutfittery.de](http://www.teamoutfittery.de)

CORPORATE  
— FASHION  
JAMES & NICHOLSON

myrtle  
beach

JAMES &  
NICHOLSON