

**CORPORATE
FASHION**
JAMES & NICHOLSON

**Logistics
& delivery**



Alle Vorteile auf einen Blick

EINE ÜBERSICHT DER ZAHLREICHEN FUNKTIONEN UNSERER ARTIKEL



HYGIENISCH WASCHBAR*



GEEIGNET ZUM VEREDELN



BIS ZU 17 FARBEN*



ATMUNGS-AKTIV*



RECYCLED POLYESTER*



ZERTIFIZIERTER UV-SCHUTZ*



STRAPAZIER-FÄHIG



BEWEGUNGS-FREIHEIT



ORGANIC COTTON*

CORPORATE FASHION

VON JAMES & NICHOLSON

* nur ausgewählte Artikel



FÜR DEN ERSTEN EINDRUCK GIBT ES KEINE ZWEITE CHANCE

Mit **Corporate Fashion** ist ein werbewirksamer gemeinsamer Auftritt gesichert: Das stärkt Ihr Team nicht nur nach außen, sondern sorgt auch für ein stabiles Zusammengehörigkeitsgefühl. Egal, ob Mitarbeiter oder Vereinsmitglieder: Corporate Fashion verbindet und jeder Einzelne wird damit zum **Markenbotschafter**.

Die Marken **James & Nicholson** und **myrtle beach** bieten **funktionales Design** mit einer riesigen **Farb- und Größenauswahl**, die langfristig erhältlich ist und sich somit perfekt für Ihren starken Teamaufttritt eignet!

4 STEPS ZUR CORPORATE FASHION

STEP 1

ARTIKEL WÄHLEN

Von Kopf bis Fuß, von der Funktionsjacke bis zum farblich darauf abgestimmten Shirt: Dank **großer Farbauswahl** und **Modellvielfalt** findet jedes Unternehmen mühelos ein passendes Corporate Outfit.

STEP 2

PERSONALISIEREN

Jeder Artikel unserer Kollektionen eignet sich für eine **aussagekräftige Veredelung**. Ob bedrucken oder besticken – Ihr Logo steht absolut im Vordergrund. Individualisierung auf hohem Niveau!

STEP 3

LOGO PLATZIEREN

Wo sehen Sie Ihre Werbebotschaft? Unsere Experten beraten Sie persönlich, an welcher Stelle Sie Ihr Logo oder Ihren Slogan am besten anbringen. Unsere **Kontaktdaten** finden Sie auf der Rückseite.

STEP 4

EINFACH BESTELLEN

Bestellung über unsere **Kontaktdaten** auf der Rückseite.



myrtle
beach

JAMES &
NICHOLSON

Unsere Empfehlungen für Sie

Aus dem umfangreichen Sortiment von J&N und MB haben wir hier eine Auswahl für Sie zusammengestellt. Gerne beraten wir Sie zu weiteren Produkten.

Polos

S. 6-7



JN873
JN874

LADIES' | MEN'S
BIO WORKWEAR POLO



JN1805
JN1806

LADIES' | MEN'S
BIO STRETCH POLO
WORK - SOLID -

T-Shirts

S. 8-9



JN1807
JN1808

LADIES' | MEN'S
BIO WORKWEAR T-SHIRT



JN1803
JN1804

MEN'S | LADIES'
BIO STRETCH LONGSLEEVE
WORK - SOLID -

Sweat

S. 10-11



JN831

WORKWEAR HALF-ZIP
SWEAT



JN836

WORKWEAR
SWEAT JACKET



JN840

WORKWEAR
SWEATSHIRT

Vests

S. 12-13



JN881

WORKWEAR SOFTSHELL
LIGHT VEST - SOLID -



JN885

WORKWEAR SOFTSHELL
PADDED VEST - SOLID -

Jackets

S. 14-15



JN882

WORKWEAR SOFTSHELL
LIGHT JACKET - SOLID -



JN886

WORKWEAR SOFTSHELL
PADDED JACKET - SOLID -



JN1171
JN1172

LADIES' | MEN'S
SOFTSHELL JACKET

Fleece

S. 16-17



JN897
JN898

LADIES' | MEN'S
KNITTED WORKWEAR
FLEECE JACKET - SOLID -

Pants

S. 18-21



JN877

WORKWEAR CARGO PANTS



JN878

WORKWEAR PANTS
- SOLID -



JN880

WORKWEAR BERMUDAS
- SOLID -



JN1813

WORKWEAR PANTS
4-WAY-STRETCH SLIM LINE

Caps

S. 22-23



MB6234

6-PANEL WORKWEAR CAP
- SOLID -



MB6235

6-PANEL WORKWEAR CAP

JN873 XS-4XL
JN874 XS-6XL



Made with 50%
Organically Grown Cotton
Certified by CU853836

JN873 Ladies' BIO Workwear Polo

JN874 Men's BIO Workwear Polo

Pflegeleichtes und strapazierfähiges Polo

Materialmix aus gekämmter, ringgesponnener BIO-Baumwolle und Polyester für optimale Form- und Waschbeständigkeit
Gestrickter Polokragen und Arm Bündchen | Necktape
JN873: Knopfleiste mit 4 Knöpfen, Seitenschlitze
JN874: Knopfleiste mit 3 Knöpfen | 60° waschbar, trocknergeeignet

Oberstoff (200 g/m²): 50% Baumwolle, 50% Polyester



JN1805 XS-4XL
JN1806 XS-6XL



Made with 95%
Organically Grown Cotton
Certified by CU853836



Made with 84%
Organically Grown Cotton
Certified by CU853836

JN1805 Ladies' BIO Stretch-Polo Work - SOLID -

JN1806 Men's BIO Stretch-Polo Work - SOLID -

Polo aus weichem Elastic-Piqué

Gekämmte ringgesponnene BIO-Baumwolle
Gestrickter Polokragen und Arm Bündchen, Seitenschlitze
40° waschbar, trocknergeeignet
JN1805: Knopfleiste mit 4 Knöpfen, leicht tailliert
JN1806: Knopfleiste mit 3 Knöpfen

Oberstoff (210 g/m²): 94% Baumwolle, 6% Elasthan
Oberstoff (210 g/m²): 84% Baumwolle, 10% Viskose, 6% Elasthan (grey-heather)





JN1807 XS-4XL

JN1808 XS-6XL

JN1807 Ladies' BIO Workwear T-Shirt

JN1808 Men's BIO Workwear T-Shirt

Strapazierfähiges und pflegeleichtes T-Shirt

Materialmix aus gekämmter, ringgesponnener BIO-Baumwolle und Polyester für optimale Form- und Waschbeständigkeit
Halsbündchen mit Elasthan, Necktape | 60° waschbar, trockengeeignet | JN1807: V-Ausschnitt, leicht tailliert
JN1808: Rundhalsausschnitt

Oberstoff (160 g/m²): 50% Baumwolle, 50% Polyester



Made with 50%
Organically Grown Cotton
Certified by CU853836



JN1803 XS-4XL

JN1804 XS-6XL

JN1803 Ladies' BIO Stretch-Long-sleeve Work - SOLID -

JN1804 Men's BIO Stretch-Long-sleeve Work - SOLID -

Langarm Shirt aus weichem Elastic-Single-Jersey

Gekämmte ringgesponnene BIO-Baumwolle
Rundhalsausschnitt | Halsbündchen mit Elasthan,
Necktape | 40° waschbar, trockengeeignet
JN1803: leicht tailliert

Oberstoff (180 g/m²): 95% Baumwolle, 5% Elasthan
grey-heather: **Oberstoff (180 g/m²):** 85% Baumwolle,
10% Viskose, 5% Elasthan



Made with 95%
Organically Grown Cotton
Certified by CU853836



Made with 85%
Organically Grown Cotton
Certified by CU853836



Sweat

JNB31 XS-6XL



JNB31 Workwear Half Zip Sweat

Sweatshirt mit Stehkragen und Reißverschluss

Strapazierfähige pflegeleichte Baumwoll/Polyester-Mischung
Gekämmte, ringgesponnene Baumwolle | Innenseite angeraut
Elastische Rippstrickbündchen an Arm- und Bundabschluss
60° waschbar, trocknergeeignet

Oberstoff (290 g/m²): 70% Baumwolle, 30% Polyester



JNB40 XS-6XL



JNB40 Workwear Sweatshirt

Klassisches Rundhals-Sweatshirt

Strapazierfähige pflegeleichte Baumwoll/Polyester-Mischung | Gekämmte, ringgesponnene Baumwolle | Innenseite angeraut | Elastische Rippstrickbündchen an Hals-, Arm- und Bundabschluss | 60° waschbar, trocknergeeignet

Oberstoff (290 g/m²): 70% Baumwolle, 30% Polyester



JNB36 XS-6XL



JNB36 Workwear Sweat Jacket

Sweat-Jacke mit Stehkragen und Reißverschluss

Strapazierfähige pflegeleichte Baumwoll/Polyester-Mischung | Gekämmte, ringgesponnene Baumwolle | Innenseite angeraut | Elastische Rippstrickbündchen an Arm- und Bundabschluss | 2 Seitentaschen mit verdecktem Reißverschluss | 60° waschbar, trocknergeeignet

Oberstoff (290 g/m²): 70% Baumwolle, 30% Polyester





JN881 XS-6XL

JN881 Workwear Softshell

Light Vest - SOLID -

Professionelle, leichte Softshellweste im cleanen Look mit hochwertigen Details

Robustes, leichtes, strapazierfähiges Softshellmaterial, Innenseite Interlock | Wind- und wasserabweisend (2.000mm Wassersäule) | Atmungsaktiv und wasserdampfdurchlässig (2.000g/m²/24h) | Stehkragen | Verlängertes Rückenteil | Elastischer Abschluss am Armausschnitt | Durchgehend unterlegter Reißverschluss mit Windschutzblende und Kinnschutz | Seitentaschen und Innentasche mit Reißverschluss | Brusttaschen mit losem Taschenbeutel zur einfachen Veredelung | Diverse Innentaschen | Reflexelemente (ohne Schutzfunktion/keine PSA) an Taschen, Schulter und Rückenteil | Reißverschlüsse: YKK

Knöpfe und Reißverschlüsse: Um Beschädigungen am zu bearbeitenden Produkt zu vermeiden, sind alle Knöpfe und Reißverschlüsse verdeckt verarbeitet.

Oberstoff (250 g/m²): 100% Polyester



SOFT SHELL

YKK



Bei Bestickung **100%** Erhalt der Brusttaschenfunktion*

JN885 XS-6XL

JN885 Workwear Softshell

Padded Vest - SOLID -

Professionelle Softshellweste mit warmem Innenfutter und hochwertigen Details im cleanen Look

Robustes, strapazierfähiges Softshellmaterial | Wind- und wasserabweisend (2.000mm Wassersäule) | Atmungsaktiv und wasserdampfdurchlässig (2.000g/m²/24h) | Stehkragen innen mit weichem Fleece | Verlängertes Rückenteil | Durchgehend unterlegter Reißverschluss mit Windschutzblende und Kinnschutz | Seitentaschen und Innentasche mit Reißverschluss | Brusttaschen mit losem Taschenbeutel zur einfachen Veredelung | Diverse Innentaschen | Reflexelemente (ohne Schutzfunktion/keine PSA) an Taschen, Schulter und Rückenteil | Reißverschluss zur Rückenveredelung | Reißverschlüsse: YKK

Knöpfe und Reißverschlüsse: Um Beschädigungen am zu bearbeitenden Produkt zu vermeiden, sind alle Knöpfe und Reißverschlüsse verdeckt verarbeitet.

Oberstoff | Futterstoff | Wattierung: 100% Polyester



SOFT SHELL

YKK



Bei Bestickung **100%** Erhalt der Brusttaschenfunktion*

*nur bei Kollektion SOLID Style

Jackets

JN1171 XS-XXL
JN1172 S-3XL



JN1171 Ladies' Softshell Jacket
JN1172 Men's Softshell Jacket

Klassische Softshelljacke im sportlichen Design aus recyceltem Polyester

Angenehm weiches 3-Lagen Funktionsmaterial mit TPU-Membran Wind- und wasserdicht (5.000mm Wassersäule), atmungsaktiv und wasserdampfdurchlässig (3.000g/m²/24h) | Nähte nicht versiegelt Innenseite aus Microfleece, Netzfutter im Vorderteil | Stehkragen 2 seitliche Taschen und 1 Brusttasche mit Reißverschluss | Durchgehend hinterlegter 2-Wege-Reißverschluss mit Kinnschutz | Elastische Kordel am Saum zur Weitenregulierung | Reißverschluss zur Veredelung im Vorderteil Reißverschlüsse: YKK | JN1171: leicht tailliert

Oberstoff (290 g/m²): 100% Polyester (recycelt)



JN882 XS-6XL



JN882 Workwear Softshell
Light Jacket - SOLID -

Professionelle, leichte Softshelljacke im cleanen Look mit hochwertigen Details

Robustes, leichtes, strapazierfähiges Softshellmaterial, Innenseite Interlock | Wind- und wasserabweisend (2.000mm Wassersäule) | Atmungsaktiv und wasserdampfdurchlässig (2.000g/m²/24h) | Stehkragen | Ergonomisch geformte Ärmel, verlängertes Rückenteil | Innenliegendes Armbündchen Durchgehend unterlegter Reißverschluss mit Windschutzblende und Kinnschutz | Seitentaschen und Innentasche mit Reißverschluss | Brusttaschen mit losem Taschenbeutel zur einfachen Veredelung | Diverse Innentaschen / Reflexelemente (ohne Schutzfunktion/keine PSA) an Taschen, Ärmel, Schulter und Rückenteil | Reißverschlüsse: YKK

Knöpfe und Reißverschlüsse: Um Beschädigungen am zu bearbeitenden Produkt zu vermeiden, sind alle Knöpfe und Reißverschlüsse verdeckt verarbeitet.

Oberstoff (250 g/m²): 100% Polyester



JN886 XS-6XL



JN886 Workwear Softshell
Padded Jacket - SOLID -

Professionelle Softshelljacke mit warmem Innenfutter und hochwertigen Details im cleanen Look

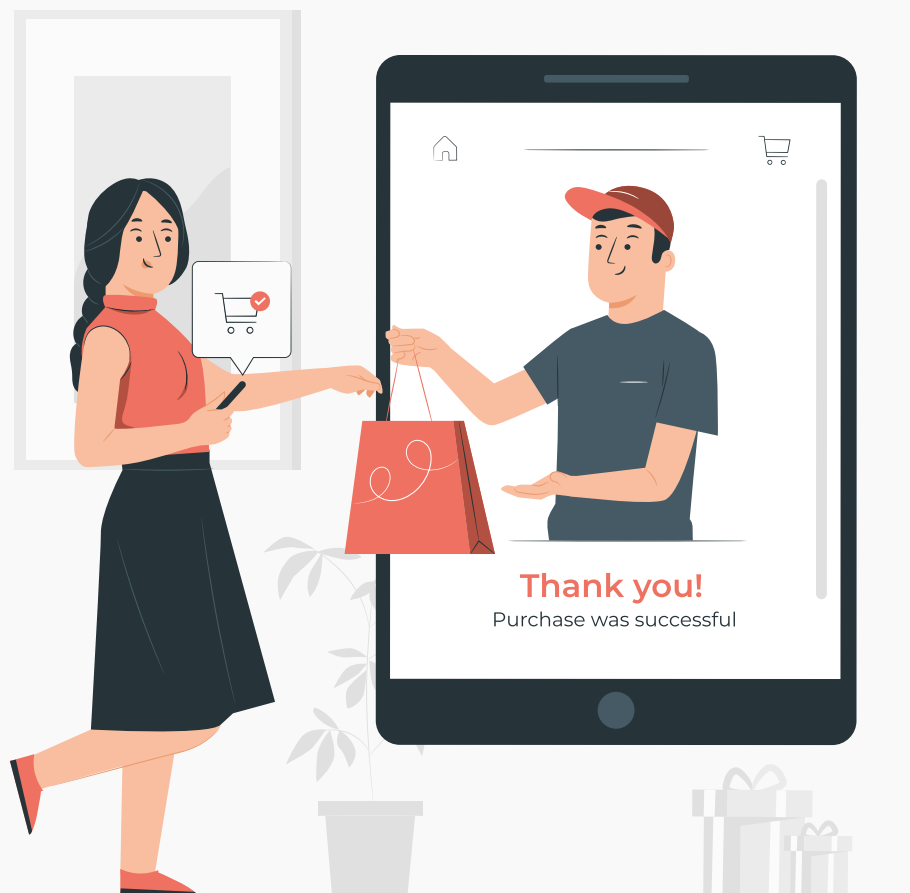
Robustes, strapazierfähiges Softshellmaterial | Wind- und wasserabweisend (2.000mm Wassersäule) | Atmungsaktiv und wasserdampfdurchlässig (2.000g/m²/24h) | Stehkragen innen mit weichem Fleece Abnehmbare, regulierbare Kapuze | Ergonomisch geformte Ärmel, innenliegende Armbündchen Verlängertes Rückenteil | Durchgehend unterlegter Reißverschluss mit Windschutzblende und Kinnschutz Seitentaschen und Innentasche mit Reißverschluss Brusttaschen mit losem Taschenbeutel zur einfachen Veredelung | Diverse Innentaschen | Reflexelemente (ohne Schutzfunktion/keine PSA) an Taschen, Ärmeln, Schulter und Rückenteil | Reißverschluss zur Rückenveredelung Reißverschlüsse: YKK

Knöpfe und Reißverschlüsse: Um Beschädigungen am zu bearbeitenden Produkt zu vermeiden, sind alle Knöpfe und Reißverschlüsse verdeckt verarbeitet.

Oberstoff: 100% Polyester
Futterstoff: 100% Polyester
Wattierung: 100% Polyester



*nur bei Kollektion SOLID Style



JN897 XS-4XL
JN898 XS-6XL



**JN897 Ladies' Knitted Workwear
Fleece Jacket - SOLID -**

**JN898 Men's Knitted Workwear
Fleece Jacket - SOLID -**

Pflegeleichte Strickfleece-Jacke

Weiches, wärmendes, pflegeleichtes Material in Melangeoptik
Außenseite Strickoptik, Innenseite flauschig weich angeraut
2 Seitentaschen mit verdecktem Reißverschluss, 2 Innentaschen
Stehkragen | Reflexelemente (keine Schutzfunktion/keine PSA)
an Reißverschluss, Schulter und Rückenteil | Durchgehend hinterlegter
Reißverschluss mit Kinnschutz | Reißverschlüsse: YKK | JN897: leicht tailliert

Oberstoff (280 g/m²): 100% Polyester





JN878 SHORT 25-28
 STANDARD 42-68
 LONG 94-110



JN878 Workwear Pants - SOLID -

Funktionelle Arbeitshose im cleanen Look mit hochwertigen Details

Robustes, strapazierfähiges Mischgewebe | Dehnbarer Bund mit Gürtelschlaufen | Mit CORDURA® verstärkter Kniebereich | Reißfeste Dreifachnaht | Schubtaschen, diverse Werkzeugtaschen | 2 Taschen mit Reißverschluss, Handytasche | Zollstocktasche und Stiftefächer mit CORDURA® verstärkt | Reflexelemente (ohne Schutzfunktion/keine PSA) an Taschen, Vorder- und Rückseite
 Reißverschlüsse: YKK | 60° waschbar und trocknergeeignet
Knöpfe und Reißverschlüsse: Um Beschädigungen am zu bearbeitenden Produkt zu vermeiden, sind alle Knöpfe und Reißverschlüsse verdeckt verarbeitet.

Oberstoff (260 g/m²): 65% Polyester, 35% Baumwolle
Besatz: 100% Polyamid



JN880 STANDARD 42-62



JN880 Workwear Bermudas - SOLID -

Funktionelle Arbeitshorts im cleanen Look mit hochwertigen Details

Robustes, strapazierfähiges Mischgewebe | Dehnbarer Bund mit Gürtelschlaufen | Reißfeste Dreifachnaht | Schubtaschen, diverse Werkzeugtaschen | 2 Taschen mit Reißverschluss, Handytasche | Zollstocktasche und Stiftefächer mit CORDURA® verstärkt | Reflexelemente (ohne Schutzfunktion/keine PSA) an Taschen
 Reißverschlüsse: YKK | 60° waschbar und trocknergeeignet
Knöpfe und Reißverschlüsse: Um Beschädigungen am zu bearbeitenden Produkt zu vermeiden, sind alle Knöpfe und Reißverschlüsse verdeckt verarbeitet.

Oberstoff (260 g/m²): 65% Polyester, 35% Baumwolle
Besatz: 100% Polyamid



JN877 SHORT 25-28
STANDARD 42-68
LONG 94-110



JN877 Workwear Cargo Pants

Cargo-Hose für Beruf und Freizeit

Robustes, strapazierfähiges, bequemes Mischgewebe mit BIONIC FINISH[®]ECO-Ausrüstung | Bund mit Gürtelschlaufen
Reißfeste Dreifachnaht | 2 Schubtaschen, 2 Gesäßtaschen
2 Cargotaschen mit Zollstocktasche, Handytasche,
Stiftefach | Reißverschluss: YKK | 60° waschbar und
trocknergeeignet

Oberstoff (280 g/m²): 64% Polyester, 33% Baumwolle,
3% Elasthan



JN1813 SHORT 25-28
STANDARD 42-64
LONG 94-110

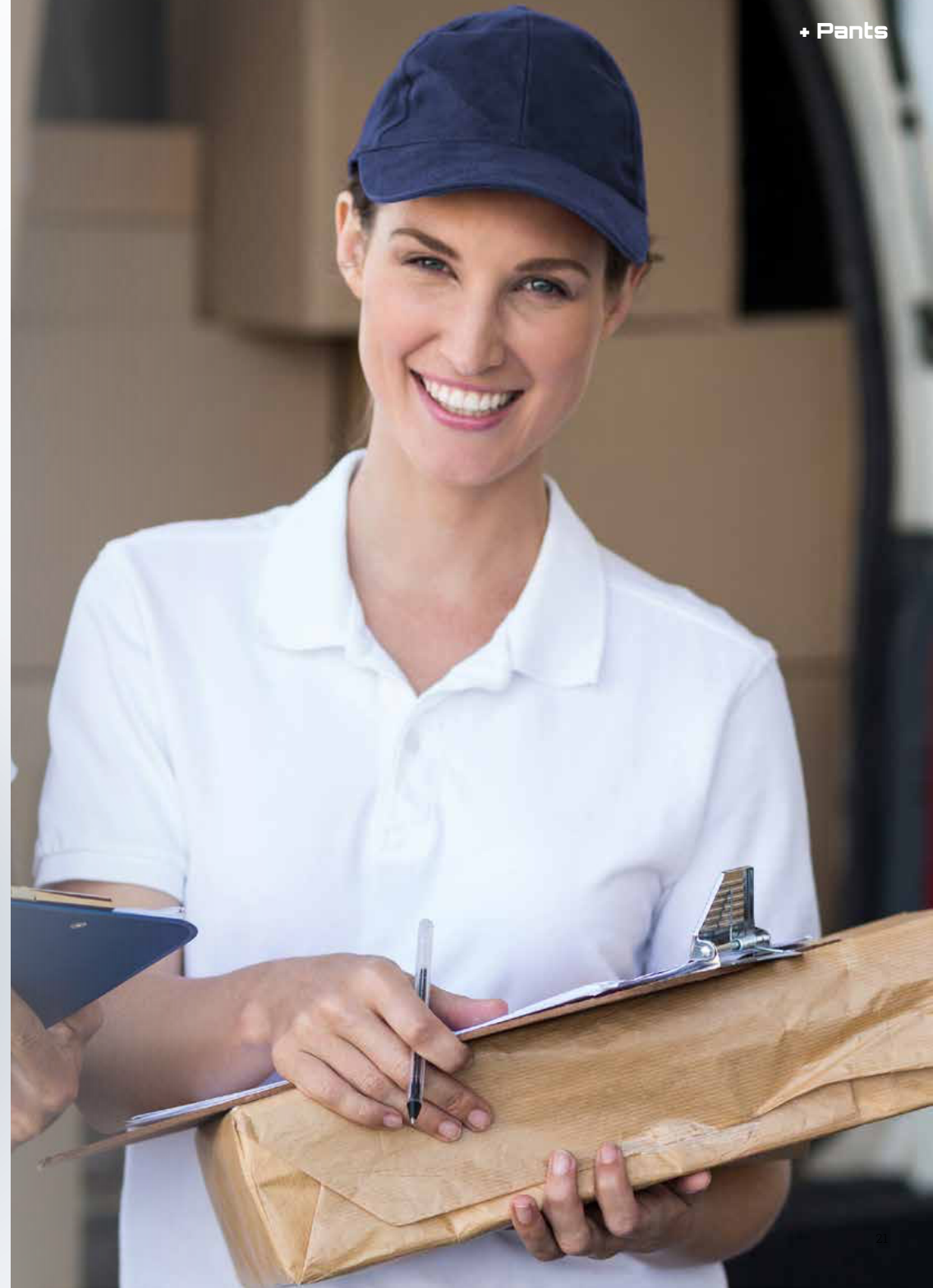


JN1813 Workwear Pants 4-Way Stretch Slim Line

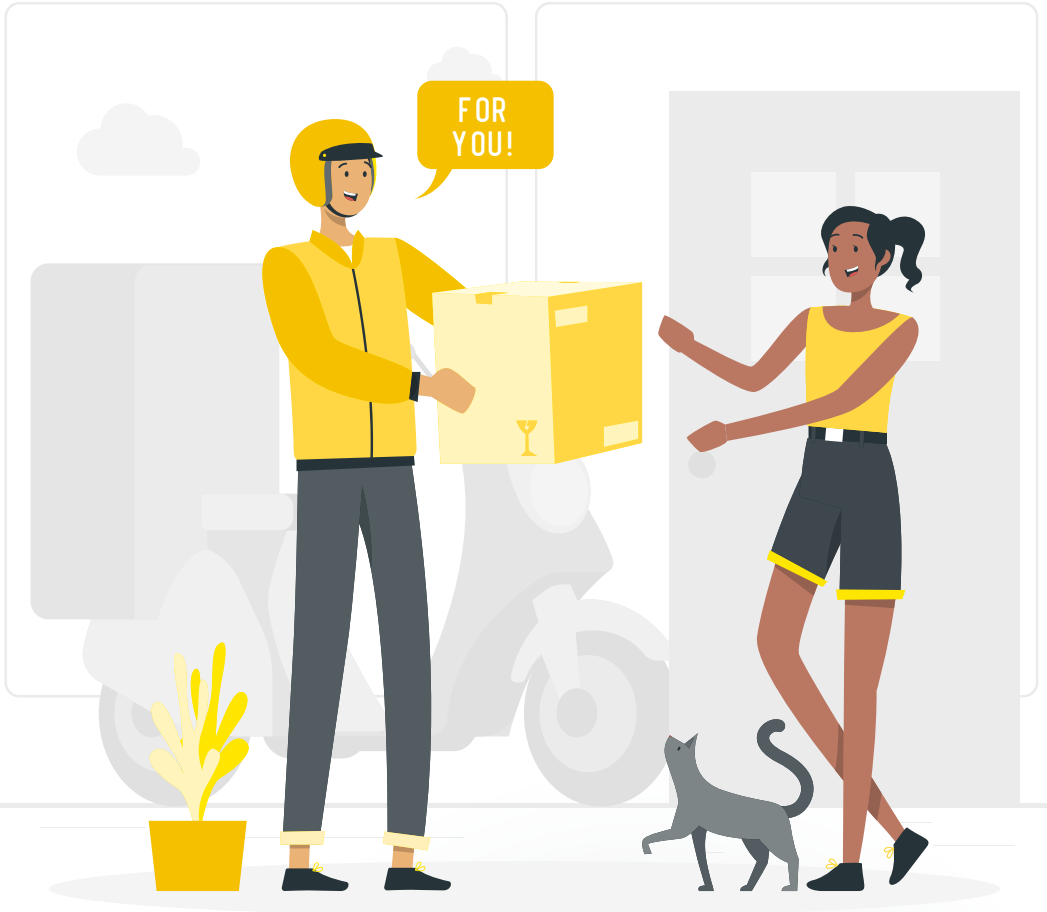
Moderne Arbeitshose in schmaler Schnittführung mit funktionellen Details

Strapazierfähiger, elastischer 4-Wege Stretch mit hohem
Elasthananteil für optimale Passform und Bewegungsfreiheit
Bund mit Gürtelschlaufen | Mit CORDURA[®] verstärkte,
ergonomisch geformte Kniepolstertasche | Reißfeste
Dreifachnaht | Schubtaschen, diverse Werkzeugtaschen
Zollstocktasche, Stiftefächer | 1 Tasche mit Reißverschluss
Reißverschlüsse: YKK

Oberstoff (205 g/m²): 73% Polyamid, 17% Baumwolle, 10% Elasthan
Besatz: 80% Polyamid, 15% Polyester, 5% Elasthan



Caps



MB6234 one size



MB6234 6 Panel Workwear Cap

- SOLID -

Hochwertige 6 Panel Cap mit reflektierenden Elementen
(ohne Schutzfunktion/keine PSA)

Recyceltes Polyester | 6 gestickte Luftlöcher
6 Ziernähte am Schild | Laminierte Frontpanels
Wattiertes Schweißband für einen angenehmen
Tragekomfort | Clipverschluss in mattsilber mit Metallöse

Oberstoff: 100% Polyester (recycelt)



MB6235 one size



MB6235 6 Panel Workwear Cap

- COLOR -

6 Panel Sun-Protection Cap

Strapazierfähiges Gewebe | 6 gestickte Luftlöcher
6 Ziernähte am Schild | Laminierte Frontpanels
Wattiertes Schweißband für einen angenehmen
Tragekomfort | Clipverschluss in mattsilber mit Metallöse

Oberstoff: 100% Polyester



logistics & delivery

DE

CORPORATE
— FASHION
—
JAMES & NICHOLSON

TEAMOUTFITTERY

Textilien & Veredelung
49080 Osnabrück
0541 - 67372330
service@teamoutfittery.de
www.teamoutfittery.de